

地番 801-1, -3~-17

地積測量図 ①/3

土地の所在 宇部市山門四丁目

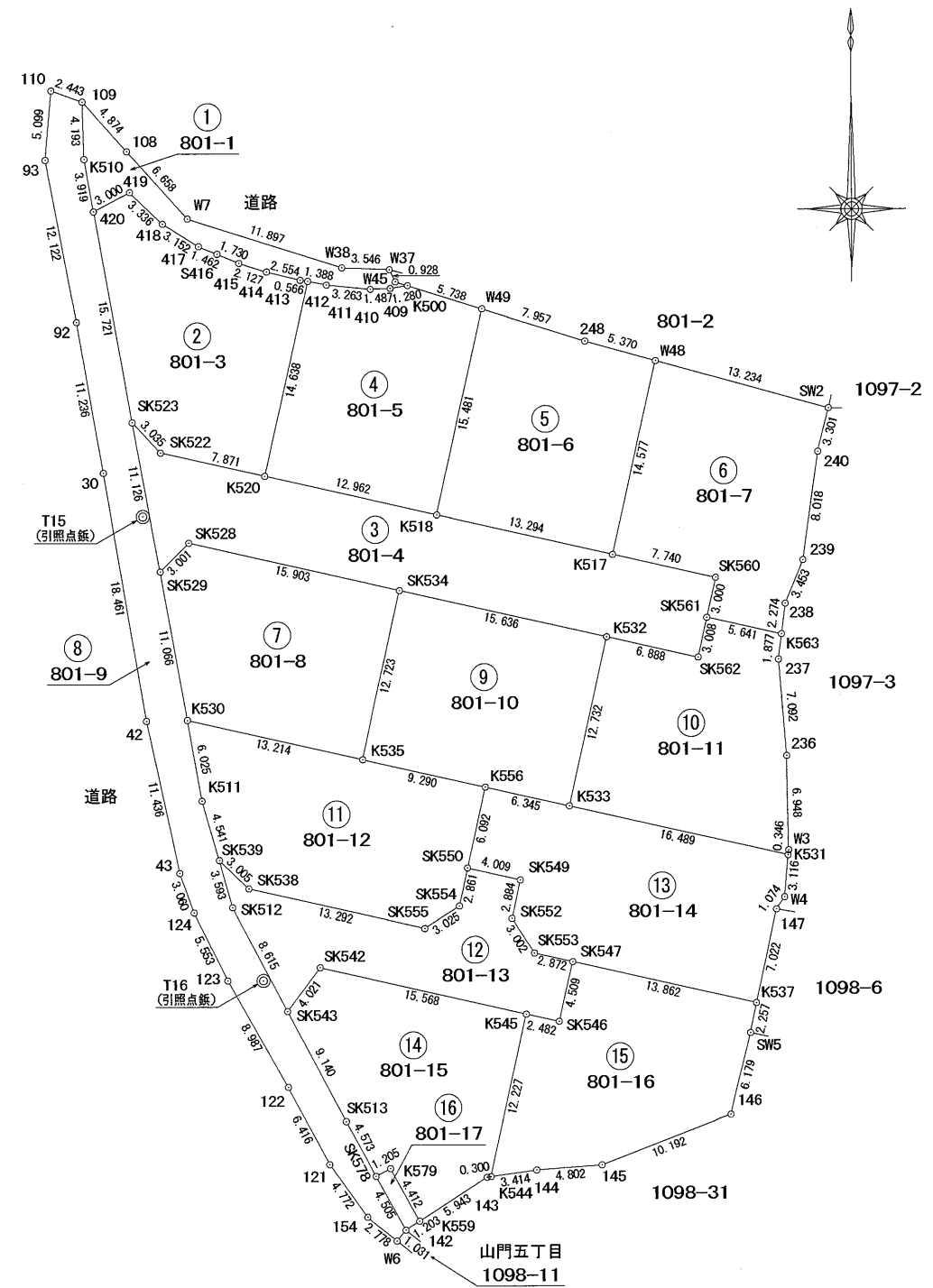
令和4年7月28日測量 世界測地系 Ⅲ系

公式 $A = 1/2 \sum (X_2 - X_1)(Y_1 + Y_2)$

測点	X座標	Y座標	辺長	境界標の種類	
109	-225630.551	-82610.814	4.193	境界拿付銀	新設
K510	-225634.743	-82610.704	3.919	境界拿付銀	新設
420	-225638.599	-82610.006	3.000	境界プレート	新設 (永)
419	-225637.191	-82607.357	3.336	境界プレート	新設 (永)
418	-225639.519	-82604.968	3.152	境界プレート	新設 (永)
417	-225641.169	-82602.282	1.462	境界プレート	新設 (永)
S416	-225641.719	-82600.927	1.730	境界プレート	新設 (永)
415	-225642.391	-82599.333	2.127	境界プレート	新設 (永)
414	-225643.034	-82597.305	2.554	境界プレート	新設 (永)
413	-225643.633	-82594.822	0.566	境界プレート	新設 (永)
412	-225643.729	-82594.264	1.388	境界プレート	新設 (永)
411	-225643.991	-82592.901	3.263	境界プレート	新設 (永)
410	-225644.315	-82589.654	1.487	境界プレート	新設 (永)
409	-225644.253	-82588.168	1.280	境界プレート	新設 (永)
K500	-225644.045	-82586.905	0.928	境界プレート	新設 (永)
W45	-225643.768	-82587.791	0.994	境界拿付銀	新設
W37	-225642.876	-82588.230	3.546	境界拿付銀	新設
W38	-225642.732	-82591.773	11.897	境界拿付銀	新設
W7	-225639.135	-82603.113	6.658	境界拿付銀	新設
108	-225634.179	-82607.559	4.874	境界拿付銀	新設
倍積	107.953773	地積	53.97 m ²		
面積	53.9768865	坪数	16.32 坪		

測点	X座標	Y座標	辺長	境界標の種類	
SK523	-225654.072	-82607.227	3.035	境界プレート	新設 (永)
SK522	-225656.295	-82605.161	7.871	境界プレート	新設 (永)
K520	-225658.010	-82597.479	14.638	境界プレート	新設 (永)
412	-225643.729	-82594.264	0.566	境界プレート	新設 (永)
413	-225643.633	-82594.822	2.554	境界プレート	新設 (永)
414	-225643.034	-82597.305	2.127	境界プレート	新設 (永)
415	-225642.391	-82599.333	1.730	境界プレート	新設 (永)
S416	-225641.719	-82600.927	1.462	境界プレート	新設 (永)
417	-225641.169	-82602.282	3.152	境界プレート	新設 (永)
418	-225639.519	-82604.968	3.336	境界プレート	新設 (永)
419	-225637.191	-82607.357	3.000	境界プレート	新設 (永)
420	-225638.599	-82610.006	15.721	境界プレート	新設 (永)
倍積	406.408321	地積	203.20 m ²		
面積	203.2041605	坪数	61.46 坪		

測点	X座標	Y座標	辺長	境界標の種類	
SK523	-225654.072	-82607.227	11.126	境界プレート	新設 (永)
SK529	-225665.019	-82605.242	3.001	境界プレート	新設 (永)
SK528	-225662.900	-82603.117	15.903	境界プレート	新設 (永)
SK534	-225666.406	-82587.605	15.636	境界プレート	新設 (永)
K532	-225669.836	-82572.350	6.888	境界プレート	新設 (永)
SK562	-225671.352	-82565.631	3.008	境界プレート	新設 (永)
SK561	-225668.418	-82564.967	3.000	境界プレート	新設 (永)
SK560	-225665.490	-82564.315	7.740	境界プレート	新設 (永)
K517	-225663.784	-82571.865	13.294	境界プレート	新設 (永)
K518	-225660.861	-82584.834	12.962	境界プレート	新設 (永)
K520	-225658.010	-82597.479	7.871	境界プレート	新設 (永)
SK522	-225656.295	-82605.161	3.035	境界プレート	新設 (永)
倍積	519.374628	地積	259.68 m ²		
面積	259.6873140	坪数	78.55 坪		



作成者 山口市宮野上86番地1
土地家屋調査士 若月慎一郎
(令和4年8月9日作成)

申請人 株式会社 L S Y
縮尺 1/500
地図番号

地番 801-1, -3~-17

地積測量図 ②/③

土地の所在 宇部市山門四丁目

地番	④ 801-5		公式 $A = 1/2 \sum (X_2 - X_1)(Y_1 + Y_2)$		
測点	X座標	Y座標	辺長	境界標の種類	
K520	-225658.010	-82597.479	12.962	境界プレート	新設 (永)
K518	-225660.861	-82584.834	15.481	境界プレート	新設 (永)
W49	-225645.759	-82581.429	5.738	境界プレート	新設 (永)
K500	-225644.045	-82586.905	1.280	境界プレート	新設 (永)
409	-225644.253	-82588.168	1.487	境界プレート	新設 (永)
410	-225644.315	-82589.654	3.263	境界プレート	新設 (永)
411	-225643.991	-82592.901	1.388	境界プレート	新設 (永)
412	-225643.729	-82594.264	14.638	境界プレート	新設 (永)
倍積	397.882942	地積	198.94 m ²		
面積	198.9414710	坪数	60.17 坪		

地番	⑤ 801-6		公式 $A = 1/2 \sum (X_2 - X_1)(Y_1 + Y_2)$		
測点	X座標	Y座標	辺長	境界標の種類	
K518	-225660.861	-82584.834	13.294	境界プレート	新設 (永)
K517	-225663.784	-82571.865	14.577	境界プレート	新設 (永)
W48	-225649.564	-82568.659	5.370	境界プレート	新設 (永)
248	-225648.136	-82573.835	7.957	境界プレート	新設 (永)
W49	-225645.759	-82581.429	15.481	境界プレート	新設 (永)
倍積	398.139763	地積	199.06 m ²		
面積	199.0698815	坪数	60.21 坪		

地番	⑥ 801-7		公式 $A = 1/2 \sum (X_2 - X_1)(Y_1 + Y_2)$		
測点	X座標	Y座標	辺長	境界標の種類	
K517	-225663.784	-82571.865	7.740	境界プレート	新設 (永)
SK560	-225665.490	-82564.315	3.000	境界プレート	新設 (永)
SK561	-225668.418	-82564.967	5.641	境界プレート	新設 (永)
K563	-225669.660	-82559.465	2.274	境界プレート	新設 (永)
238	-225667.405	-82559.174	3.453	コンクリート杭	既設 (永)
239	-225664.222	-82557.832	8.018	コンクリート杭	既設 (永)
240	-225656.284	-82556.706	3.301	コンクリート杭	既設 (永)
SW2	-225653.083	-82555.901	13.234	境界プレート	新設 (永)
W48	-225649.564	-82568.659	14.577	境界プレート	新設 (永)
倍積	415.711266	地積	207.85 m ²		
面積	207.8556330	坪数	62.87 坪		

地番	⑦ 801-8		公式 $A = 1/2 \sum (X_2 - X_1)(Y_1 + Y_2)$		
測点	X座標	Y座標	辺長	境界標の種類	
SK528	-225662.900	-82603.117	3.001	境界プレート	新設 (永)
SK529	-225665.019	-82605.242	11.066	境界プレート	新設 (永)
K530	-225675.912	-82603.293	13.214	境界プレート	新設 (永)
K535	-225678.818	-82590.403	12.723	コンクリート杭	既設 (永)
SK534	-225666.406	-82587.605	15.903	境界プレート	新設 (永)
倍積	397.858424	地積	198.92 m ²		
面積	198.9292120	坪数	60.17 坪		

地番	⑧ 801-9		公式 $A = 1/2 \sum (X_2 - X_1)(Y_1 + Y_2)$		
測点	X座標	Y座標	辺長	境界標の種類	
109	-225630.551	-82610.814	2.443	境界傘付鋸	新設
110	-225629.725	-82613.113	5.099	境界傘付鋸	新設
93	-225634.805	-82613.548	12.122	境界傘付鋸	新設
92	-225646.714	-82611.288	11.236	境界傘付鋸	新設
30	-225657.784	-82609.359	18.461	境界傘付鋸	新設
42	-225675.987	-82606.284	11.436	境界傘付鋸	新設
43	-225687.170	-82603.895	3.060	境界傘付鋸	新設
124	-225690.052	-82602.866	5.553	境界傘付鋸	新設
123	-225695.031	-82600.408	8.987	境界傘付鋸	新設
122	-225702.868	-82596.009	6.416	境界傘付鋸	新設
121	-225708.529	-82592.989	4.772	境界傘付鋸	新設
154	-225712.419	-82590.225	2.778	境界傘付鋸	新設
W6	-225714.161	-82588.061	1.031	境界傘付鋸	既設
142	-225713.357	-82587.415	4.505	境界プレート	新設 (永)
SK578	-225709.405	-82589.578	4.573	境界プレート	新設 (永)
SK513	-225705.388	-82591.764	9.140	境界プレート	新設 (永)
SK543	-225697.301	-82596.023	8.615	境界プレート	新設 (永)
SK512	-225689.673	-82600.026	3.593	境界プレート	新設 (永)
SK539	-225686.211	-82600.987	4.541	境界プレート	新設 (永)
K511	-225681.842	-82602.225	6.025	境界プレート	新設 (永)
K530	-225675.912	-82603.293	11.066	境界プレート	新設 (永)
SK529	-225665.019	-82605.242	11.126	境界プレート	新設 (永)
SK523	-225654.072	-82607.227	15.721	境界プレート	新設 (永)
420	-225638.599	-82610.006	3.919	境界プレート	新設 (永)
K510	-225634.743	-82610.704	4.193	境界傘付鋸	新設
倍積	478.946113	地積	239.47 m ²		
面積	239.4730565	坪数	72.43 坪		

地番	⑨ 801-10		公式 $A = 1/2 \sum (X_2 - X_1)(Y_1 + Y_2)$		
測点	X座標	Y座標	辺長	境界標の種類	
SK534	-225666.406	-82587.605	12.723	境界プレート	新設 (永)
K535	-225678.818	-82590.403	9.290	コンクリート杭	新設 (永)
K556	-225680.861	-82581.340	6.345	コンクリート杭	新設 (永)
K533	-225682.256	-82575.150	12.732	コンクリート杭	新設 (永)
K532	-225669.836	-82572.350	15.636	境界プレート	新設 (永)
倍積	398.014145	地積	199.00 m ²		
面積	199.0070725	坪数	60.19 坪		

地番	⑩ 801-11		公式 $A = 1/2 \sum (X_2 - X_1)(Y_1 + Y_2)$		
測点	X座標	Y座標	辺長	境界標の種類	
K532	-225669.836	-82572.350	12.732	境界プレート	新設 (永)
K533	-225682.256	-82575.150	16.489	コンクリート杭	新設 (永)
K531	-225685.882	-82559.065	0.346	境界プレート	新設 (永)
W3	-225685.538	-82559.034	6.948	コンクリート杭	既設 (永)
236	-225678.591	-82559.129	7.092	コンクリート杭	既設 (永)
237	-225671.522	-82559.706	1.877	コンクリート杭	既設 (永)
K563	-225669.660	-82559.465	5.641	境界プレート	新設 (永)
SK561	-225668.418	-82564.967	3.008	境界プレート	新設 (永)
SK562	-225671.352	-82565.631	6.888	境界プレート	新設 (永)
倍積	414.618948	地積	207.30 m ²		
面積	207.3094740	坪数	62.70 坪		

作成者

山口市宮野上86番地1
土地家屋調査士 若月慎一郎

(令和4年8月9日作成)

申請人

株式会社 L S Y

縮尺

地図番号

地番 801-1, -3~-17

地積測量図 ③/3

土地の所在 宇部市山門四丁目

地番 ⑪ 801-12 公式 $A = 1/2 \sum (X_2 - X_1)(Y_1 + Y_2)$

測点	X座標	Y座標	辺長	境界標の種類		
K530	-225675.912	-82603.293	6.025	境界プレート	新設	⓪
K511	-225681.842	-82602.225	4.541	境界プレート	新設	⓪
SK539	-225686.211	-82600.987	3.005	境界プレート	新設	⓪
SK538	-225688.299	-82598.826	13.292	境界プレート	新設	⓪
SK555	-225691.217	-82585.858	3.025	境界プレート	新設	⓪
SK554	-225689.596	-82583.304	2.861	境界プレート	新設	⓪
SK550	-225686.803	-82582.685	6.092	境界プレート	新設	⓪
K556	-225680.861	-82581.340	9.290	コンクリート杭	新設	⓪
K535	-225678.818	-82590.403	13.214	コンクリート杭	新設	⓪
倍積	436.465470	地積	218.23 m ²			
面積	218.2327350	坪数	66.01 坪			

地番 ⑭ 801-15

測点	X座標	Y座標	辺長	境界標の種類		
SK542	-225694.090	-82593.603	4.021	境界プレート	新設	⓪
SK543	-225697.301	-82596.023	9.140	境界プレート	新設	⓪
SK513	-225705.388	-82591.764	4.573	境界プレート	新設	⓪
SK578	-225709.405	-82589.578	1.205	境界プレート	新設	⓪
K579	-225708.833	-82588.517	4.412	鉄	新設	⓪
K559	-225712.706	-82586.403	5.943	境界プレート	新設	⓪
143	-225709.492	-82581.404	0.300	境界傘付鉄	新設	⓪
K544	-225709.449	-82581.107	12.227	境界傘付鉄	新設	⓪
K545	-225697.521	-82578.418	15.568	境界プレート	新設	⓪
倍積	392.230267	地積	196.11 m ²			
面積	196.1151335	坪数	59.32 坪			

地番 ⑫ 801-13

測点	X座標	Y座標	辺長	境界標の種類		
SK539	-225686.211	-82600.987	3.593	境界プレート	新設	⓪
SK512	-225689.673	-82600.026	8.615	境界プレート	新設	⓪
SK543	-225697.301	-82596.023	4.021	境界プレート	新設	⓪
SK542	-225694.090	-82593.603	15.568	境界プレート	新設	⓪
K545	-225697.521	-82578.418	2.482	境界プレート	新設	⓪
SK546	-225698.071	-82575.998	4.509	境界プレート	新設	⓪
SK547	-225693.675	-82574.996	2.872	境界プレート	新設	⓪
SK553	-225693.045	-82577.798	3.002	境界プレート	新設	⓪
SK552	-225690.505	-82579.399	2.884	境界プレート	新設	⓪
SK549	-225687.689	-82578.775	4.009	境界プレート	新設	⓪
SK550	-225686.803	-82582.685	2.861	境界プレート	新設	⓪
SK554	-225689.596	-82583.304	3.025	境界プレート	新設	⓪
SK555	-225691.217	-82585.858	13.292	境界プレート	新設	⓪
SK538	-225688.299	-82598.826	3.005	境界プレート	新設	⓪
倍積	291.532198	地積	145.76 m ²			
面積	145.7660990	坪数	44.09 坪			

地番 ⑮ 801-16

測点	X座標	Y座標	辺長	境界標の種類		
K545	-225697.521	-82578.418	12.227	境界プレート	新設	⓪
K544	-225709.449	-82581.107	3.414	境界傘付鉄	新設	⓪
144	-225708.964	-82577.728	4.802	境界プレート	既設	⓪
145	-225708.610	-82572.939	10.192	境界プレート	既設	⓪
146	-225704.921	-82563.438	6.179	プラスチック杭	既設	⓪
SW5	-225698.922	-82561.956	2.257	境界プレート	既設	⓪
K537	-225696.718	-82561.472	13.862	境界プレート	新設	⓪
SK547	-225693.675	-82574.996	4.509	境界プレート	新設	⓪
SK546	-225698.071	-82575.998	2.482	境界プレート	新設	⓪
倍積	408.643136	地積	204.32 m ²			
面積	204.3215680	坪数	61.80 坪			

地番 ⑬ 801-14

測点	X座標	Y座標	辺長	境界標の種類		
SK553	-225693.045	-82577.798	2.872	境界プレート	新設	⓪
SK547	-225693.675	-82574.996	13.862	境界プレート	新設	⓪
K537	-225696.718	-82561.472	7.022	境界プレート	新設	⓪
147	-225689.859	-82559.967	1.074	プラスチック杭	既設	⓪
W4	-225688.985	-82559.343	3.116	コンクリート杭	既設	⓪
K531	-225685.882	-82559.065	16.489	境界プレート	新設	⓪
K533	-225682.256	-82575.150	6.345	コンクリート杭	新設	⓪
K556	-225680.861	-82581.340	6.092	コンクリート杭	新設	⓪
SK550	-225686.803	-82582.685	4.009	境界プレート	新設	⓪
SK549	-225687.689	-82578.775	2.884	境界プレート	新設	⓪
SK552	-225690.505	-82579.399	3.002	境界プレート	新設	⓪
倍積	464.306613	地積	232.15 m ²			
面積	232.1533065	坪数	70.22 坪			

地番 ⑯ 801-17

測点	X座標	Y座標	辺長	境界標の種類		
142	-225713.357	-82587.415	1.203	境界プレート	新設	⓪
K559	-225712.706	-82586.403	4.412	境界プレート	新設	⓪
K579	-225708.833	-82588.517	1.205	鉄	新設	⓪
SK578	-225709.405	-82589.578	4.505	境界プレート	新設	⓪
倍積	10.725998	地積	5.36 m ²			
面積	5.3629990	坪数	1.62 坪			

参照点表

器械点No T15		後視点No T16	
X座標	-225660.979	X座標	-225695.025
Y座標	-82606.485	Y座標	-82597.778
方向角	165 39 15	距離	35.142 m
視準点	方向角	距離	内角
K517	94 37 58	34.734	288 58 43
K518	89 41 19	21.652	284 2 4
K520	71 45 24	9.483	266 6 9
K533	124 10 38	37.876	318 31 23
K535	137 57 54	24.018	332 18 39
K545	142 28 23	46.077	336 49 8

標識の種類及び座標値

基準点	標識の種類	X	Y
1A194	街区多角点	-225703.335	-82607.370
1A195	街区多角点	-225740.029	-82555.793
1A197	街区多角点	-225716.971	-82665.427
T15	参照点鉄	-225660.979	-82606.485
T16	参照点鉄	-225695.025	-82597.778

作成者 山口市宮野上86番地1
土地家屋調査士 若月慎一郎
(令和4年8月9日作成)

申請人 株式会社 L S Y 縮尺

地図番号