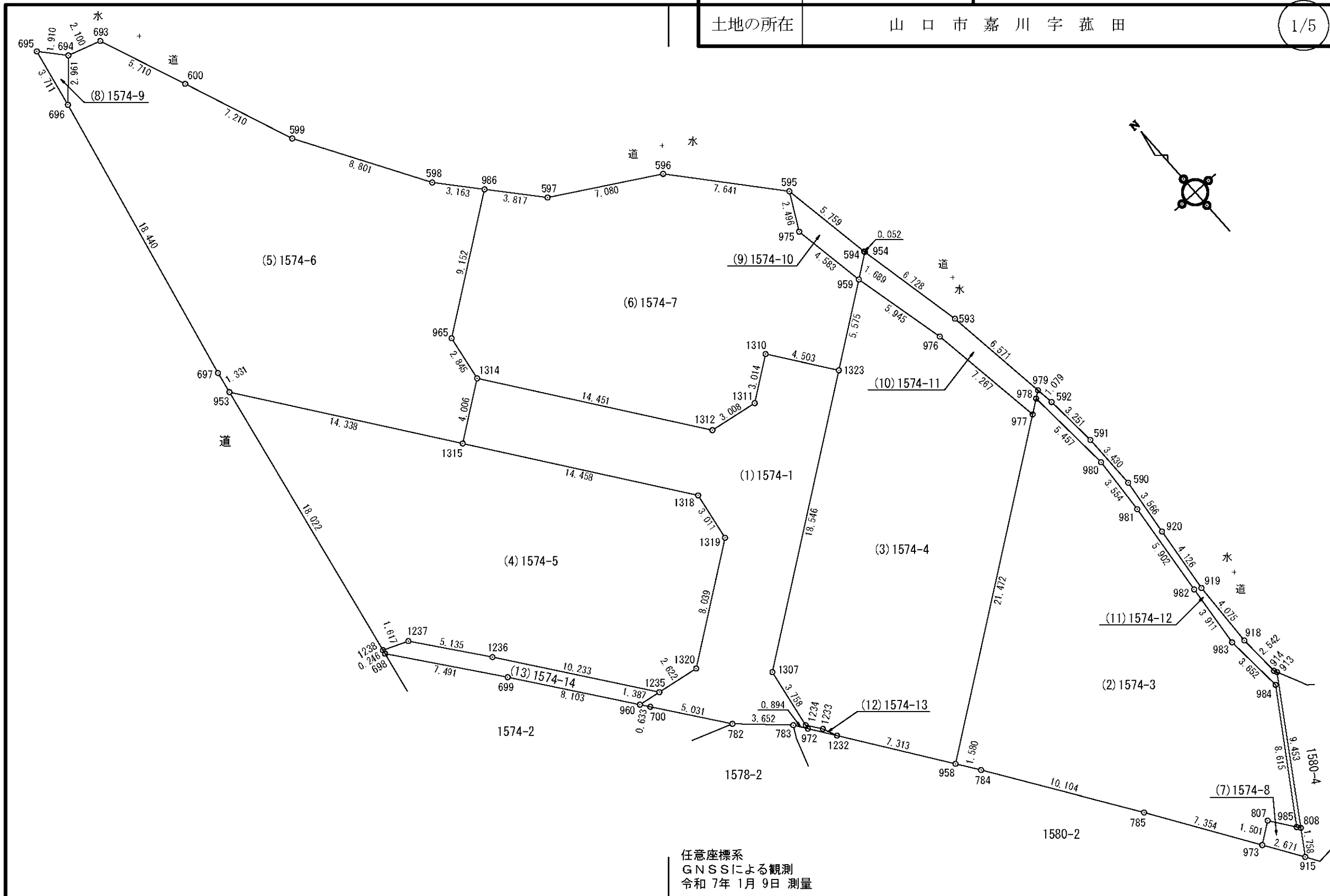


地番	1574-1, -3 ~ -14	土地所在図	(1/5)
土地の所在	山口市嘉川字菰田	地積測量図	



作成者	土地家屋調査士 宇部市琴芝町一丁目5番13号 高杉千河生 (令和7年1月23日作成)
-----	---

山口県土地家屋調査士会用紙

申請人	株式会社エムズプランニング 代表取締役 松木伸司	縮尺	1/250
地図番号			

地番	1574-1, -3 ~ -14	土地所在図 地積測量図
土地の所在	山口市嘉川字菰田	2/5

座標求積表

地番	NO	標識	X	Y	辺長	測線	
(3)1574 -4	959	(プラスチック杭)新	-212609.598	-72546.384	5.575	1323 - 959	
	1323	(金属標)新永	-212612.864	-72550.902	18.546	1307 - 1323	
	1307	(金属標)新永	-212623.732	-72565.930	3.758	1234 - 1307	
	1234	(ペイント)新	-212627.438	-72566.556	1.058	1233 - 1234	
	1233	(鉄)新	-212628.292	-72565.932	0.935	1232 - 1233	
	1232	(ペイント)新	-212629.154	-72565.569	7.313	958 - 1232	
	958	(金属標)新永	-212635.153	-72561.387	21.472	977 - 958	
	977	(プラスチック杭)新	-212622.578	-72543.982	7.267	976 - 977	
	976	(プラスチック杭)新	-212615.388	-72545.035	5.945	959 - 976	
				倍面積	572.203611	m ²	
			面積	286.1018055	m ²	地積 286.10 m ²	
(4)1574 -5	953	(鉄)新	-212589.515	-72579.068	18.022	1238 - 953	
	1238	(鉄)新	-212607.210	-72582.488	1.617	1237 - 1238	
	1237	(プラスチック杭)新	-212607.818	-72580.990	5.135	1236 - 1237	
	1236	(プラスチック杭)新	-212611.890	-72577.861	10.233	1235 - 1236	
	1235	(ペイント)新	-212620.124	-72571.786	2.622	1320 - 1235	
	1320	(金属標)新永	-212620.531	-72569.196	8.039	1319 - 1320	
	1319	(金属標)新永	-212615.822	-72562.680	3.011	1318 - 1319	
	1318	(金属標)新永	-212612.850	-72562.196	14.458	1315 - 1318	
	1315	(金属標)新永	-212601.134	-72570.667	14.338	953 - 1315	
				倍面積	606.012959	m ²	
			面積	303.0064795	m ²	地積 303.00 m ²	
(5)1574 -6	694	(金属標)新永	-212568.012	-72572.840	2.961	696 - 694	
	696	(プラスチック杭)新	-212570.204	-72574.831	18.440	697 - 696	
	697	(鉄)新	-212588.208	-72578.815	1.331	953 - 697	
	953	(鉄)新	-212589.515	-72579.068	14.338	1315 - 953	
	1315	(金属標)新永	-212601.134	-72570.667	4.006	1314 - 1315	
	1314	(金属標)新永	-212598.790	-72567.418	2.845	965 - 1314	
	965	(プラスチック杭)新	-212595.981	-72566.967	9.152	986 - 965	
	986	(金属標)新永	-212590.620	-72559.549	3.163	598 - 986	
	598	(金属標)新永	-212588.227	-72561.617	8.801	599 - 598	
	599	(金属標)新永	-212580.671	-72566.129	7.210	600 - 599	
	600	(金属標)新永	-212573.951	-72568.742	5.710	693 - 600	
	693	(金属標)新永	-212568.638	-72570.835	2.100	694 - 693	
				倍面積	663.605196	m ²	
				面積	331.8025980	m ²	地積 331.80 m ²

*公式 $A = 1/2 \sum (X_2 - X_1)(Y_1 + Y_2)$

座標求積表

地番	NO	標識	X	Y	辺長	測線
(1)1574 -1	1310	(金属標)新永	-212609.213	-72553.538	3.014	1311 - 1310
	1311	(金属標)新永	-212610.977	-72555.982	3.008	1312 - 1311
	1312	(金属標)新永	-212610.501	-72558.952	14.451	1314 - 1312
	1314	(金属標)新永	-212598.790	-72567.418	4.006	1315 - 1314
	1315	(金属標)新永	-212601.134	-72570.667	14.458	1318 - 1315
	1318	(金属標)新永	-212612.850	-72562.196	3.011	1319 - 1318
	1319	(金属標)新永	-212615.822	-72562.680	8.039	1320 - 1319
	1320	(金属標)新永	-212620.531	-72569.196	2.622	1235 - 1320
	1235	(ペイント)新	-212620.124	-72571.786	1.387	960 - 1235
	960	(金属標)新永	-212619.909	-72573.156	0.633	700 - 960
	700	(金属標)新永	-212620.418	-72572.779	5.031	782 - 700
	782	(鉄)新	-212624.458	-72569.781	3.652	783 - 782
	783	(鉄)新	-212626.946	-72567.108	0.894	972 - 783
	972	(金属標)新永	-212627.679	-72566.597	0.244	1234 - 972
	1234	(ペイント)新	-212627.438	-72566.556	3.758	1307 - 1234
1307	(金属標)新永	-212623.732	-72565.930	18.546	1323 - 1307	
1323	(金属標)新永	-212612.864	-72550.902	4.503	1310 - 1323	
			倍面積	357.138433	m ²	
			面積	178.5692165	m ²	地積 178.56 m ²
(2)1574 -3	978	(鉄)新	-212622.006	-72543.190	0.977	977 - 978
	977	(プラスチック杭)新	-212622.578	-72543.982	21.472	958 - 977
	958	(金属標)新永	-212635.153	-72561.387	1.580	784 - 958
	784	(金属標)新永	-212636.449	-72560.483	10.104	785 - 784
	785	(金属標)新永	-212644.855	-72554.876	7.354	973 - 785
	973	(金属標)新永	-212651.030	-72550.883	1.501	807 - 973
	807	(プラスチック杭)新	-212650.151	-72549.666	1.780	985 - 807
	985	(鉄)新	-212651.594	-72548.623	8.615	984 - 985
	984	(鉄)新	-212644.393	-72543.894	3.652	983 - 984
	983	(鉄)新	-212640.750	-72544.147	3.911	982 - 983
	982	(鉄)新	-212636.861	-72543.734	5.902	981 - 982
	981	(鉄)新	-212630.996	-72543.077	3.554	980 - 981
	980	(鉄)新	-212627.451	-72542.824	5.457	978 - 980
				倍面積	598.309835	m ²
			面積	299.1549175	m ²	地積 299.15 m ²

*公式 $A = 1/2 \sum (X_2 - X_1)(Y_1 + Y_2)$

任意座標系
GNSSによる観測
令和7年1月9日測量

作成者	土地家屋調査士 宇部市琴芝町一丁目5番13号 高杉千河生 (令和7年1月23日作成)
-----	--

申請人	株式会社エムズプランニング 代表取締役 松木伸司	縮尺	1/
-----	-----------------------------	----	----

地図番号	
------	--

山口県土地家屋調査士会用紙

地番	1574-1, -3 ~ -14	土地所在図 地積測量図
土地の所在	山口市嘉川字菰田	

3/5

座標求積表

地番	NO	標識	X	Y	辺長	測線
(10)1574-11	954	(金属標) (新永)	-212608.608	-72545.016	1.689	959 - 954
	959	(プラスチック杭) (新)	-212609.598	-72546.384	5.945	976 - 959
	976	(プラスチック杭) (新)	-212615.388	-72545.035	7.267	977 - 976
	977	(プラスチック杭) (新)	-212622.578	-72543.982	0.977	978 - 977
	978	(鉄) (新)	-212622.006	-72543.190	0.508	979 - 978
	979	(金属標) (新永)	-212621.708	-72542.778	6.571	593 - 979
	593	(金属標) (新永)	-212615.195	-72543.646	6.728	954 - 593
倍面積			37.457286	m ²		
面積			18.7286430	m ²	地積	18.72 m ²
(11)1574-12	979	(金属標) (新永)	-212621.708	-72542.778	0.508	978 - 979
	978	(鉄) (新)	-212622.006	-72543.190	5.457	980 - 978
	980	(鉄) (新)	-212627.451	-72542.824	3.554	981 - 980
	981	(鉄) (新)	-212630.996	-72543.077	5.902	982 - 981
	982	(鉄) (新)	-212636.861	-72543.734	3.911	983 - 982
	983	(鉄) (新)	-212640.750	-72544.147	3.652	984 - 983
	984	(鉄) (新)	-212644.393	-72543.894	8.615	985 - 984
	985	(鉄) (新)	-212651.594	-72548.623	0.253	808 - 985
	808	(金属標) (新永)	-212651.799	-72548.475	9.453	913 - 808
	913	(金属標) (新永)	-212643.873	-72543.324	0.196	914 - 913
	914	(金属標) (新永)	-212643.697	-72543.410	2.542	918 - 914
	918	(金属標) (新永)	-212641.158	-72543.525	4.075	919 - 918
	919	(金属標) (新永)	-212637.087	-72543.349	4.126	920 - 919
	920	(金属標) (新永)	-212632.990	-72542.863	3.566	590 - 920
	590	(金属標) (新永)	-212629.451	-72542.428	3.430	591 - 590
	591	(金属標) (新永)	-212626.021	-72542.413	3.251	592 - 591
592	(金属標) (新永)	-212622.778	-72542.636	1.079	979 - 592	
倍面積			25.729826	m ²		
面積			12.8649130	m ²	地積	12.86 m ²
(12)1574-13	1234	(ペイント) (新)	-212627.438	-72566.556	0.244	972 - 1234
	972	(金属標) (新永)	-212627.679	-72566.597	1.798	1232 - 972
	1232	(ペイント) (新)	-212629.154	-72565.569	0.935	1233 - 1232
	1233	(鉄) (新)	-212628.292	-72565.932	1.058	1234 - 1233
倍面積			0.536109	m ²		
面積			0.2680545	m ²	地積	0.26 m ²
(13)1574-14	1238	(鉄) (新)	-212607.210	-72582.488	0.246	698 - 1238
	698	(プラスチック杭) (新)	-212607.451	-72582.535	7.491	699 - 698
	699	(金属標) (新永)	-212613.400	-72577.982	8.103	960 - 699
	960	(金属標) (新永)	-212619.909	-72573.156	1.387	1235 - 960
	1235	(ペイント) (新)	-212620.124	-72571.786	10.233	1236 - 1235
	1236	(プラスチック杭) (新)	-212611.890	-72577.861	5.135	1237 - 1236
	1237	(プラスチック杭) (新)	-212607.818	-72580.990	1.617	1238 - 1237
	倍面積			31.176654	m ²	
面積			15.5883270	m ²	地積	15.58 m ²

*公式 $A = 1/2 \sum (X_2 - X_1) (Y_1 + Y_2)$
 (1)+(2)+(3)+(4)+(5)+(6)+(7)+(8)+(9)+(10)+(11)+(12)+(13) = 1734.9756635 m²

座標求積表

地番	NO	標識	X	Y	辺長	測線
(6)1574-7	986	(金属標) (新永)	-212590.620	-72559.549	9.152	965 - 986
	965	(プラスチック杭) (新)	-212595.981	-72566.967	2.845	1314 - 965
	1314	(金属標) (新永)	-212598.790	-72567.418	14.451	1312 - 1314
	1312	(金属標) (新永)	-212610.501	-72558.952	3.008	1311 - 1312
	1311	(金属標) (新永)	-212610.977	-72555.982	3.014	1310 - 1311
	1310	(金属標) (新永)	-212609.213	-72553.538	4.503	1323 - 1310
	1323	(金属標) (新永)	-212612.864	-72550.902	5.575	959 - 1323
	959	(プラスチック杭) (新)	-212609.598	-72546.384	4.583	975 - 959
	975	(プラスチック杭) (新)	-212605.079	-72547.148	2.496	595 - 975
	595	(金属標) (新永)	-212602.876	-72545.974	7.641	596 - 595
596	(金属標) (新永)	-212597.059	-72550.928	7.080	597 - 596	
597	(金属標) (新永)	-212593.508	-72557.053	3.817	986 - 597	
倍面積			549.063564	m ²		
面積			274.5317820	m ²	地積	274.53 m ²
(7)1574-8	807	(プラスチック杭) (新)	-212650.151	-72549.666	1.501	973 - 807
	973	(金属標) (新永)	-212651.030	-72550.883	2.671	915 - 973
	915	(金属標) (新永)	-212653.273	-72549.433	1.758	808 - 915
	808	(金属標) (新永)	-212651.799	-72548.475	0.253	985 - 808
	985	(鉄) (新)	-212651.594	-72548.623	1.780	807 - 985
倍面積			7.338850	m ²		
面積			3.6694250	m ²	地積	3.66 m ²
(8)1574-9	695	(プラスチック杭) (新)	-212566.568	-72574.090	3.711	696 - 695
	696	(プラスチック杭) (新)	-212570.204	-72574.831	2.961	694 - 696
	694	(金属標) (新永)	-212568.012	-72572.840	1.910	695 - 694
倍面積			5.615004	m ²		
面積			2.8075020	m ²	地積	2.80 m ²
(9)1574-10	595	(金属標) (新永)	-212602.876	-72545.974	2.496	975 - 595
	975	(プラスチック杭) (新)	-212605.079	-72547.148	4.583	959 - 975
	959	(プラスチック杭) (新)	-212609.598	-72546.384	1.689	954 - 959
	954	(金属標) (新永)	-212608.608	-72545.016	0.052	594 - 954
594	(金属標) (新永)	-212608.557	-72545.027	5.759	595 - 594	
倍面積			15.764000	m ²		
面積			7.8820000	m ²	地積	7.88 m ²

*公式 $A = 1/2 \sum (X_2 - X_1) (Y_1 + Y_2)$

任意座標系
 GNSSによる観測
 令和7年1月9日測量

作成者 土地家屋調査士 宇部市琴芝町一丁目5番13号 高杉 千河生 (令和7年1月23日作成)

山口県土地家屋調査士会用紙

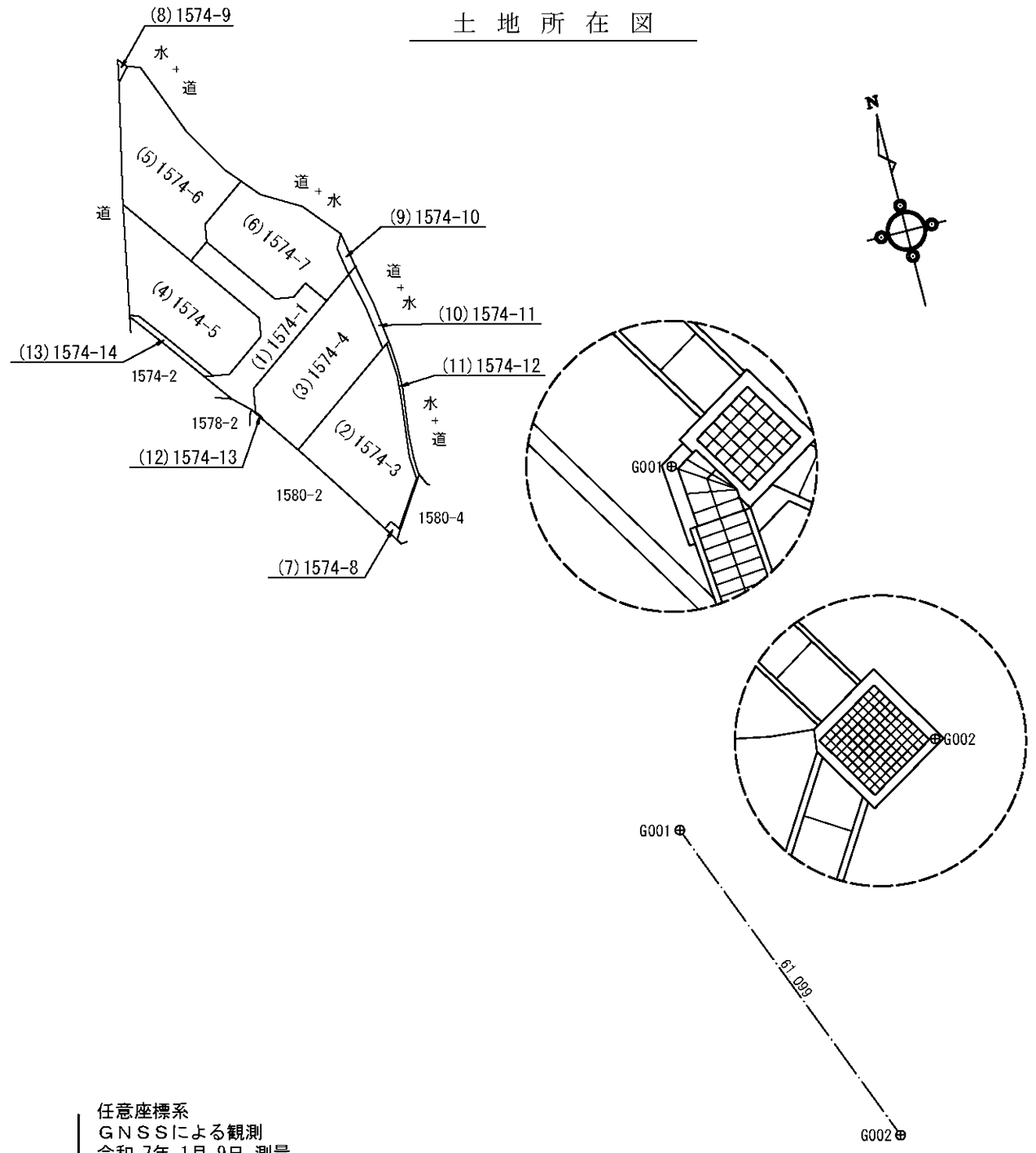
申請人 株式会社エムズプランニング 代表取締役 松木 伸司 縮尺 1/

地図番号

地番 1574-1, -3 ~ -14

土地所在図
地積測量図

土地の所在 山口市嘉川字菰田 4/5



名称	X	Y	標識
G001	-212710.272	-72516.578	金属板
G002	-212767.077	-72494.076	金属板

基準点コード	局番号	名称	X	Y
EL05031727202	950413	宇部	-223981.210	-81371.036
EL05131046201	950412	防府	-215327.892	-58697.838
EL05131222702	950411	美東	-200537.625	-75634.553

任意座標系
GNSSによる観測
令和7年1月9日測量

作成者 土地家屋調査士 宇部市琴芝町一丁目5番13号 高杉千河生 (令和7年1月23日作成)

申請人 株式会社エムズプランニング 代表取締役 松木伸司 縮尺 1/1000

山口県土地家屋調査士会用紙

地図番号

地番	1574-1,-3~-14	土地所在図 地積測量図
土地の所在	山口市嘉川字菰田	5/5

979	G001	92.358	343-31-12
	G002	153.310	341-28-41
593	G001	98.855	344-06-31
	G002	159.766	341-55-29
913	G001	71.583	338-03-36
	G002	132.682	338-12-43
914	G001	71.779	338-02-56
	G002	132.878	338-12-21
918	G001	74.181	338-41-59
	G002	135.280	338-33-35
919	G001	77.928	339-54-27
	G002	139.015	339-14-26
920	G001	81.630	341-12-57
	G002	142.687	340-00-23
590	G001	84.854	342-15-49
	G002	145.873	340-38-32
591	G001	88.123	342-57-08
	G002	149.108	341-05-04
592	G001	91.292	343-24-54
	G002	152.251	341-24-03
698	G001	122.158	327-19-15
	G002	182.498	331-00-23
699	G001	114.694	327-37-51
	G002	175.091	331-21-57

1236	G001	115.908	328-04-51
	G002	176.360	331-38-08
694	G001	152.981	338-25-19
	G002	214.081	338-24-46
696	G001	151.699	337-25-05
	G002	212.792	337-41-50
697	G001	137.015	332-59-03
	G002	197.926	334-39-03
965	G001	124.906	336-12-29
	G002	185.976	336-55-29
986	G001	127.134	340-14-42
	G002	188.212	339-38-35
598	G001	130.090	339-44-39
	G002	191.178	339-18-41
599	G001	138.751	339-04-35
	G002	199.847	338-52-00
600	G001	145.961	339-03-37
	G002	207.057	338-51-45
693	G001	151.671	339-02-21
	G002	212.767	338-51-10
975	G001	109.545	343-47-44
	G002	170.470	341-51-39
595	G001	111.346	344-41-32
	G002	172.207	342-27-36
596	G001	118.309	343-07-18
	G002	179.271	341-30-38
597	G001	123.580	340-52-54
	G002	184.641	340-03-27
915	G001	65.790	330-02-25
	G002	126.553	334-03-38
808	G001	66.607	331-23-15
	G002	127.469	334-44-16
695	G001	154.785	338-11-17
	G002	215.884	338-14-43
954	G001	105.567	344-22-20
	G002	166.455	342-10-48
594	G001	105.619	344-22-27
	G002	166.507	342-10-54

977	G001	91.876	342-38-46
	G002	152.874	340-56-47
958	G001	87.468	329-11-01
	G002	148.104	332-58-05
784	G001	85.892	329-15-31
	G002	146.539	333-03-10
785	G001	75.803	329-39-12
	G002	136.510	333-33-06
973	G001	68.458	329-55-35
	G002	129.205	333-55-03
807	G001	68.625	331-10-25
	G002	129.468	334-34-20
985	G001	66.858	331-21-37
	G002	127.717	334-43-01
984	G001	71.318	337-28-45
	G002	132.413	337-53-58
983	G001	74.789	338-22-09
	G002	135.888	338-22-43
982	G001	78.273	339-41-59
	G002	139.363	339-07-32
981	G001	83.588	341-31-02
	G002	144.634	340-11-48
980	G001	86.880	342-25-00
	G002	147.891	340-45-15
959	G001	104.994	343-30-28
	G002	165.939	341-37-32
1233	G001	95.690	328-57-04
	G002	156.284	332-37-38
1232	G001	94.764	328-52-13
	G002	155.351	332-35-59
976	G001	99.059	343-18-19
	G002	160.020	341-25-50
953	G001	135.968	332-38-21
	G002	196.855	334-25-17
1238	G001	122.335	327-24-01
	G002	182.686	331-03-21
1237	G001	121.020	327-50-34
	G002	181.432	331-22-37

引照点リスト

境界点	引照点	距離	角度
	G001	61.099	158-23-25
	G002		
1310	G001	107.606	339-54-40
	G002	168.691	339-21-37
1311	G001	106.828	338-21-18
	G002	167.927	338-22-04
1312	G001	108.397	336-59-18
	G002	169.484	337-29-37
1314	G001	122.527	335-29-07
	G002	183.574	336-27-06
1315	G001	121.806	333-38-13
	G002	182.766	335-13-28
1318	G001	107.573	334-54-31
	G002	168.601	336-10-11
1319	G001	105.101	333-58-57
	G002	166.086	335-36-09
1320	G001	104.029	329-36-56
	G002	164.678	332-51-37
1235	G001	105.710	328-30-58
	G002	166.235	332-07-47
960	G001	106.614	327-56-55
	G002	167.069	331-44-56
700	G001	105.983	327-58-31
	G002	166.442	331-46-49
782	G001	100.968	328-12-07
	G002	161.466	332-02-23
783	G001	97.450	328-46-01
	G002	158.020	332-28-22
972	G001	96.558	328-48-02
	G002	157.134	332-30-52
1234	G001	96.743	328-53-43
	G002	157.329	332-34-06
1307	G001	99.623	330-18-17
	G002	160.346	333-22-37
1323	G001	103.279	340-35-20
	G002	164.350	339-46-18
978	G001	92.190	343-13-19
	G002	153.159	341-17-47

任意座標系
GNSSによる観測
令和7年1月9日測量

作成者	土地家屋調査士 宇部市琴芝町一丁目5番13号 高杉千河生 (令和7年1月23日作成)
山口県土地家屋調査士会用紙	

申請人	株式会社エムズプランニング 代表取締役 松木伸司	縮尺	1/
地図番号			